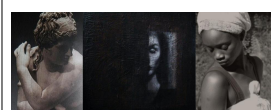
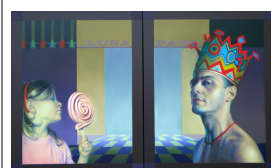


COMUNICATO STAMPA :

MOSTRA	:	"A FIOR DI PELLE"	
		Mostra collettiva di pittura scultura e fotografia	
AUTORI	:	MADDALENA BARLETTA	MYRIAM CAPPELLETTI
		EMANUELA SANTORO	ROBERTA SERENARI
RASSEGNA	:	"ARTI VISIVE, RESE VISIBILI" - 11 ^a EDIZIONE 2013	
PROGETTO	:	"ARTE PER LA RICERCA" a sostegno della Campagna "Libera la ricerca sulla CCSVI e sulla SM !"	
COORGANIZZAZIONE	:	ARS.CREATIV@ ASSOCIAZIONE CULTURALE TEATRO ARTE E SPETTACOLO S.C.A.R.L. ASSOCIAZIONE CCSVI NELLA S.M. ONLUS	
SEDE	:	COMPLESSO TORRE ALBERICI - CASA DELLA GABELLA PIAZZA DELLA MERCANZIA N. 3/A – BOLOGNA	
PERIODO	:	24 GENNAIO - 28 GENNAIO 2013	
INAUGURAZIONE	:	GIOVEDÌ 24 GENNAIO 2012 ORE 17,00	
ORARIO	:	17,00 / 20,00	
BIGLIETTO	:	INGRESSO GRATUITO	
WHITE NIGHT 26.01.13	:	PERFORMANCE MUSICALE – WHITE NIGHT - ORE 21 / 23	
INFO	:	CELL. 339.186.53.52 - 333.88.29.17	
WEB-INFO	:	www.teatroartespettacolo.com - www.ccsvi-sm.info - www.ccsvi-sm.org - www.ars-creativa.it	



" a fior di pelle "

Storie di viaggio, tra mito e realtà, pittura fotografia, scultura forma, materia leggerezza, classicità e contemporaneità.

Passeggiata visiva attraverso l'archetipo primitivo delle figure arcaiche e totemiche di Emanuela Santoro.

Sguardi sulla dimensione altra dell'onirico presente nell' "umano" di Roberta Serenari.

Avventure nell'incontro tra la pelle della pittura e il velo fotografico, abili pennelli sulla linea di confine mente – sogno di Maddalena Barletta.

Volo sulla materia ruvida ma leggera che "ri-Veste" i pensieri nomadi di Myriam Cappelletti.

FOTOGRAFIA - PITTURA - SCULTURA

MADDALENA BARLETTA MYRIAM CAPPELLETTI EMANUELA SANTORO ROBERTA SERENARI

24 - 28 GENNAIO 2013 - ORE 17/20

presso :

OPEN FOR ART

Complesso Torre Alberici - Casa della Gabella - Piazza della Mercanzia n. 3/a – Bologna

White night : Performance musicale - ore 21/23

Artisti per l'Associazione CCSVI nella Sclerosi Multipla Onlus

www.teatroartespettacolo.com
www.ars-creativa.it

Per maggiori informazioni:
[392.6661199](tel:392.6661199)

tas.piccolascarl@tiscali.it
ars.creativ@tiscali.it

Con il patrocinio del



COMUNE DI BOLOGNA

ASSOCIAZIONE CCSVI NELLA SCLEROSI MULTIPLA ONLUS
TEATRO ARTE E SPETTACOLO SCARL
ASSOCIAZIONE CULTURALE ARS.CREATIV@

OPEN FOR ART

24 GENNAIO - 28 GENNAIO 2013 - h. 17/20

"a fior di pelle"

Mostra collettiva di fotografia, pittura e scultura di

**MADDALENA BARLETTA - MYRIAM CAPPELLETTI
EMANUELA SANTORO - ROBERTA SERENARI**

a sostegno della campagna :

"Libera la ricerca sulla CCSVI e sulla Sclerosi Multipla!"

Inaugurazione Giovedì 24 Gennaio 2013 ore 17,00

White Night 26.01.2013 : Performance musicale - h. 21/23

Complesso Torre Alberici - Casa della Gabella - Piazza della Mercanzia n. 3/a - Bologna
www.teatroartespettacolo.com - www.ars-creativa.it - www.ccsvi-sm.org



Ars.Creativa@
Associazione Culturale



"SET THE RESEARCH ON CCSVI AND MULTIPLE SCLEROSIS FREE!"

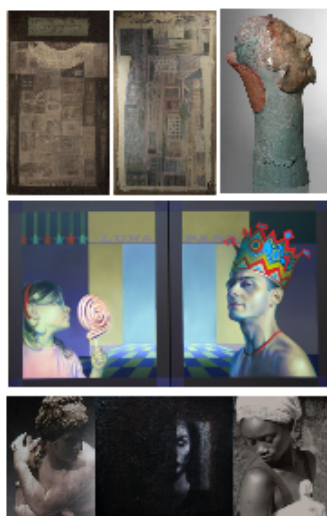
Codice Fiscale : 91321490376

IBAN: IT52 G063 8502 4011 0000 0009 524

L'Arte per la Ricerca

www.ccsvi-sm.org - info@ccsvi-sm.org
www.arteperlaricerca.eu

"LIBERA LA RICERCA SULLA CCSVI E SULLA SCLEROSI MULTIPLA !"



RASSEGNA "ARTI VISIVE, RESE VISIBILI" - 11^ EDIZ. 2013
PROGETTO "L'Arte per la Ricerca"

"a fior di pelle"

Mostra di fotografia, pittura e scultura a sostegno della campagna :

"Libera la ricerca sulla CCSVI e sulla Sclerosi Multipla!"

con opere di

**MADDALENA BARLETTA - MYRIAM CAPPELLETTI -
EMANUELA SANTORO - ROBERTA SERENARI**



OPEN FOR ART

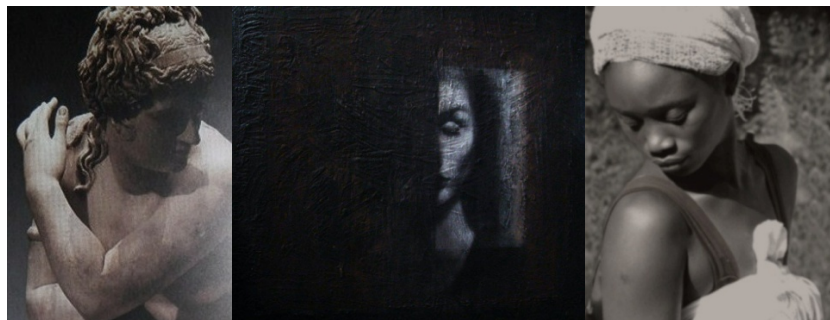
24 GENNAIO - 28 GENNAIO 2013

Complesso Torre Alberici - Casa della Gabella - Piazza Mercanzia 3/a - Bologna
www.teatroartespettacolo.com - www.ars-creativa.it - www.ccsvi-sm.org

Ars.Creativa@
Associazione Culturale

SCHEDE TECNICHE SULLE OPERE IN MOSTRA E SULLE ARTISTE PER WHITE NIGHT 2013 BOLOGNA

MADDALENA BARLETTA



Stampa fotografica su plexiglas su base materica 100x70 – quadro tecnica mista 100x120

Interazione e sovrapposizione pittura e fotografia.

Il sottile velo fotografico appoggiato alla base-quadro materica crea un'altra percezione visiva. La sintonia delle differenze si esprime rappresentando l'immagine della splendida bellezza africana contrapposta ad Afrodite, "mitica" bellezza di tutti i tempi, icona della seduzione. Mito, e Realta' sembrano guardare la Rappresentazione in una sorta di - convergenze parallele – titolo dell'opera.

Maddalena Barletta www.maddalenabarletta.it

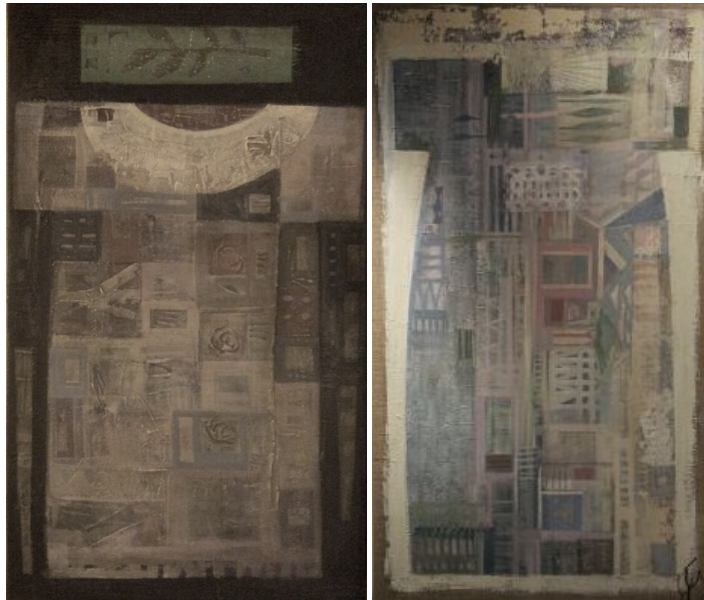
Diplomata in pittura all'Accademia di Belle Arti di Bologna, dove risiede.

Iscritta al Dams – arte - esperienza legata alla sola frequentazione, si iscrive successivamente a un corso di fotografia con il maestro Franco Fontana, e in seguito a un corso di affresco che dà al suo lavoro quell'impronta che lo caratterizzerà per molto tempo. E' infatti la materia grossa che sa di muro i colori slavati, i segni sotterranei che suggeriscono solo forme, gli alfabeti dimenticati, i simboli preistorici sono al centro del suo lavoro. Dai Writers metropolitani alle incisioni rupestri ai vecchi manoscritti. Un lavoro che nasce da lontano ma vive nel contemporaneo. Successivamente la sua ricerca si muove attorno alla fotografia rivisitata - al di là della tecnica – ma solo considerata altro pennello.

Presente in fiere dell'arte nazionali ed internazionali. Si segnalano alcune: Shangahi Art Fair – Singapore International Art Fair-Tokio Art Collection – Germania Art Karlsruhe, Montecarlo Expo. Fiera di Lugano, Presente al progetto Euart Start Miami 1 – mostra itinerante su Miami, Boston e altre città degli Stati Uniti.

SCHEDE TECNICHE SULLE OPERE IN MOSTRA E SULLE ARTISTE PER WHITE NIGHT 2013 BOLOGNA

MYRIAM CAPPELLETTI



Tecnica mista tela cm 150 x cm 80

.....e se non fossero vestiti?

Le opere di Myriam Cappelletti partono da una frammentazione, da microcosmi materici, da tasselli incisi, assemblaggi di antiche e usurate stoffe che rappresentano l'avvicinarsi delle emozioni e storie del vissuto quotidiano, città' o cattedrali che ascendono e si trasformano in lunghi vestiti da mille segni e sogni....la cui linea di confine delimita lo scrigno prezioso della vita stessa.

Myriam Cappelletti www.myriamcappelletti.it

Diplomata al liceo artistico di Lucca, poi successivamente ha conseguito il diploma di pittura all'Accademia di Belle Arti di Firenze e il diploma di grafica pubblicitaria all'Accademia Cappelletti di Firenze. Negli ultimi dieci anni ha frequentato un corso di specializzazione nella tecnica dell'affresco, tecnica che le si è rivelata particolarmente congeniale e che le ha permesso di elaborare assemblaggi di materiali diversi (stoffe carta, etc..) su supporti intonacati e precedentemente incisi. Ha esposto in molte città' di Italia (Palazzo ducale di Revere, Mantova, Palagio Fiorentino di Stia-Arezzo- Palazzo Pretorio Buggiano Castello Pistoia, Chiesa SS Annunziata-Imola, Fortezza Vecchia Livorno....etc). Negli ultimi anni le sue opere sono state esposte in diversi paesi all'estero in fiere importanti Shanghai Art Fair, Fiera di Miami, Singapore e Seul.

SCHEDE TECNICHE SULLE OPERE IN MOSTRA E SULLE ARTISTE PER WHITE NIGHT 2013 BOLOGNA

EMANUELA SANTORO



Achille - scultura in terracotta patinata dimensione da cm 50 a cm 140.

**Achille, Gea, Rossella, Omaggia: quattro Totem con volti umani
n. 4 sculture in terracotta patinate dimensione da cm 50 a cm 140.**

Emanuela Santoro

Dopo aver conseguito la laurea al Dams si è diplomata in scultura all'Accademia di Belle Arti. E' docente di Discipline Plastiche all'Istituto d'Arte "Dosso Dossi" di Ferrara. Hanno scritto: Annalaura Alessandrini, Massimo Cavallina, Chiara Casoni, Laura Gavioli, Marilena Pasquali, Enzo Santese, Sandra Schiassi, Paola Ruggeri, Vera Vattovani, Roberto Vitali, Paola Serarra Zanetti, Vladimiro Zocca.

-mostre personali-

- 1988** DISEGNI E SCULTURE - Galleria d'Arte Moderna - Sassuolo
- 2001** IL DRAGO DI BOLOGNA - Scultura permanente - Boscolo Hotel Tower - Bologna
- 2002** PERSONALE – scultura, pittura, grafica - Boscolo Hotel Tower - Bologna
- 2003** UNA VITA DI ARGILLE - Mostra di Scultura e Pittura - Hotel Tower - Bologna
- 2005** SCULTURE TOTEMICHE - Ridotto del Teatro Comunale di Casalecchio
- 2006** IL GUERRIERO -Scultura permanente - Villa Paradiso - Bologna
- 2009** IL DIVENIRE LEGGERO - Mostra di scultura -Galleria d'Arte Magma - Bologna

-alcune mostre collettive-

- 1987** OTTAGONALE - Palazzo Re Enzo - Bologna
- 1988** ART IN PROGRESS - Palazzo dei Diamanti - Ferrara
- 1993** OXIGEN, Sala del Baraccano - Bologna
POGGIBONSI ARTE - Rassegna di pittura, scultura e grafica - Poggibonsi
POLIMETRA, Galleria del Circolo Artistico Iterarte - Bologna
- 1994** PAESAGGI DI CONFINE, Castello di Torrechiara - Parma
DECUMANO SECONDO, Ipotesi di percorso - Verona
- 1995** FINE ART Sala Tommaseo - Trieste
100 ANNI DELLA BIENNALE DELLA MAIL ART, Foresteria Valdese - Venezia
INCONTRI ARTISTICI DI LIBERAZIONE, Caserme Rosse - Bologna
OLTRE LA BARRIERA, Parco Nord - Bologna
IL CIELO INDIFFERENTE, Rocca di Ravaldino - Forlì
- 1996** MANIFESTI PER IL 2 AGOSTO: testimonianze d'arte - Stazione di Bologna
DONNE EMILIANE IN MOSTRA, Rocca di Montecchio Emilia - Parma
MAIL ART PREHISTORY, Unione Internazionale delle scienze preistoriche e protostoriche - Forlì
CLIMAX – Artisti Contemporanei al Country Club, Rassegna d'Arte - Chiasellis di Mortegliano
- 1997** L'ASTROLOGIA E LE ARTISTE, Ca' Vecchia - Sasso Marconi
CARTOLINE IN ARTE, Galleria del Circolo Artistico Iterarte - Bologna
DODICI ARTISTE INTERPRETANO IL PROPRIO SEGNO, Esoterica - Ferrara
- 1998** VISIONEN FÜR DIE STADT, Istituto Italiano di Cultura - Monaco di Baviera - Germania
Konzeption für PROJECT 2001, Die Stadt ist weiblich, Installazioni per la città – Lipsia - Germania
POLIMETRA – VISIONI PER LA CITTÀ', Art Gallery - Trieste
UNA PIAZZA PER L'ARTE - Zocca
POLIMETRA, Galleria comunale Salara - Bologna
ANDATA E RITORNO, Il Graffio Galleria d'Arte - Bologna
DODICI ARTISTE E DODICI SEGNI, Budrio
LIBRI D'ARTISTA e POESIA VISIVA-Sala ex Fienile-Castel S. Pietro-BO-
- 2000** ARTISTS BOOK EXIBITION, City Gallery – Szekesfehervar – Ungheria
VISIBILE IN VISIBILE – Poliambulatorio Carpaccio – Bologna
- 2001** LINEART – ARTI VISIVE, La Linea - Bologna
- 2002** LA CITTÀ' DELLE ARTIPICHE, Teatro Comunale Arena del Sole - Bologna
ARMONIE, Villa Paradiso - Bologna
- 2006** TESTIMONI SILENZIOSE – Sala Farnese di Palazzo d'Accursio Comune di Bologna
- 2007** TRA LA PIETRA E IL CIELO – Sala dei "XC pacifici" Palazzo Comunale – Forlì
ARTISTS FOR HUMAN RIGHTS – Cinema Lumière – Bologna
ARTISTS FOR HUMAN RIGHTS – Cà de mandorli – S. Lazzaro - Bologna -
LUOGHI D'INCONTRO – Galleria "il graffio" – Bologna
UN EVENTO DI ARTE CONTEMPORANEE Istallazione - Selva di Tirli San Pellegrino - Fiorenzuola
- 2008** LUOGHI DI INCONTRO - Giornata mondiale contro la violenza alle donne - Cortile onore Palazzo d'Accursio BO
DI/SEGNI DI/SPERSI – Galleria MAGMA – Bologna
- 2009** LE STANZE E IL CIELO – VILLA GARAGNANI - Zola Predosa –Bologna
LAVORI IN CORSO D'OPERA – Massa Lombarda- (RA)
ADDRESS:BERLINO NO/MURO20 – Giardini del guasto- Bologna
AFTER BERLIN 8909 -Pescherie della rocca-Lugo (RA)
POETRY READING WEBCAM- evento collaterale biennale Venezia - isola di S.Servolo-
- 2010** SEGNI OLTRE IL CONFINE -Rocca Sforzesca di Bagnara-(RA)
ARTE IN SCUDERIA- La Scuderia - Bologna
NEL SENO DI NARCISO -Sala Comunale di Sasso Marconi – (BO)
MPOSTA LA PASTA – Pastatrend Bologna Fiera Italy - BO
LA POESIA TRA PAROLA E IMMAGINE-CHIESA di S. BERNARDINO.Vercelli-
RIME DI LUCE – Cinema LUMIERE – Bologna
SUL FILO .ENSEMBLE - Galleria Atrebates – Dozza -(Imola)
L'OFFERTA intervento di Land Art- Sant'Anna del Furlo
- 2011** FRAMMENTI di MEMORIA- Rocca sforzesca di Bagnara – (Ravenna)
E IL MODO ANCOR T'OFFENDA – EX PESCHERIA -Cesena
ACQUA TINTA - Galleria Comunale "Vecchia Pescheria" - Cervia
- 2012** RUOLI SEGRETI E RUOLI PROIBITI / hidden & forbidden identities - Palazzo Albrizzi - Venezia
POETE A NORDEST- Mostra di scultura - Istituto Italiano di Cultura Zagabria
LA DOZZINA DEL DIAVOLO - Galleria il carbone - Ferrara

-libri d'artista-mailart-

- 1995** 100 ANNI DELLA BIENNALE DELLA MAIL ART, Foresteria Valdese - Venezia
- 1996** MAIL ART PREHISTORY, Unione Internazionale delle scienze preistoriche e protostoriche - Forlì
- 1997** GALASSIA GUTENBERG - Napoli
CARTOLINE IN ARTE, Galleria del Circolo Artistico Iterarte - Bologna
Konzeption fur PROJECT 2001, Die Stadt ist weiblich, Installazioni per la città – Lipsia - Germania
GALASSIA GUTENBERG - Napoli
Konzeption fur PROJECT 2001, Die Stadt ist weiblich, Installazioni per la città – Lipsia - Germania
LIBRI d'ARTISTA e POESIA VISIVA-Sala ex Fienile-Castel S. Pietro-BO-
- 1999** D'OVATI IN CANTILIBRI D'ARREDO VIRTUALE URBANO Beatrix V. T. Produzioni
CD-ROM per Bologna 2000 Arte Contemporanea
- 2000** ARTISTS BOOK EXIBITION, City Gallery – Szekesfehervar – Ungheria
- 2008** DI/SEGNI DI/SPERSI – Galleria MAGMA – Bologna
- 2009** POETRY READING WEBCAM- evento collaterale biennale Venezia - isola di S.Servolo-
TEKNE -violenza e libertà-Spazio Fantomas -Bologna
Biblioteca comunale Ricci – CONSELICE (RA)
- 2010** DAFNE O DEL GUADAGNO - Centro delle donne città di Bologna
VENTIPERVENTI -linea d'Arte Officina Creativa -Napoli
DAFNE O DEL GUADAGNO -Torri dell'acqua Budrio -(BO)
LIBRI d'ARTISTA IN BIBLIOTECA – Biblioteca comunale di Conselice (RA)
LIBRI d'ARTISTA IN GALLERIA – Galleria MAGMA – Bologna
ARTE LIBRO 2010 -Festival del libro d'arte-Centro Documentazione Donne -BO
ARTE LIBRO-ART BOOKS IN ARCHIVIO-Castel S. Pietro -(BO)
- 2011** ARTELIBRO a Palazzo Re Enzo Bologna (due libri)

SCHEDE TECNICHE SULLE OPERE IN MOSTRA E SULLE ARTISTE PER WHITE NIGHT 2013 BOLOGNA

ROBERTA SERENARI



Luna Park – Olio su tela cm 160x100

In esposizione dipinti olio-su-tela, atmosfere oniriche e sovrapposizioni simboliche in raffinate composizioni che si offrono a un molteplice e complesso ventaglio di possibilità di lettura, a sottolineare il multiforme sostrato esistenziale da cui prendono forma. Visitazione ad un luogo interiore, in cui tempo e spazio hanno forma e valori propri, distanti da ogni banalizzante vincolo interpretativo.

Roberta Serenari www.robortaserenari.com

Nata a Bologna, vive e lavora a Sasso Marconi (BO). Autodidatta, ha iniziato giovanissima ad accostarsi alla pittura ad olio, avendo come unico maestro la “bella pittura” dei grandi musei del mondo. Il suo percorso pittorico, venato di intenso intimismo, coglie l’atmosfera onirica della stagione metafisica e surrealista e rimane legato al mondo della fiaba e dell’infanzia come a quello del sogno.

....il contesto in cui Serenari opera e crea può essere interpretato come la concretizzazione oggettiva di un impulso intimistico e romantico, e tuttavia permane ammirevole il segno inconfondibile di un’idealità connessa a valori plastici che sono intrinseci alla figurazione, e che si situa ben oltre la semplice volontà di allestire una visione riconoscibile e rappresentativa. In questa pittura meditata si aprono infatti sfondi narrativi intensi, dove prevale una presenza femminile dotata di una misteriosa fascinazione. Ogni sua composizione è ordinata in un rapporto antiretorico con la realtà, che viene riproposta in chiave volutamente statica, come prodotta da un’appropriazione visiva definita in una temporalità congelata. Padrona di un tratto pittorico di indubbio livello qualitativo, ama analizzare in piena luce le forme più disparate di un mondo concreto ma incongruo, popolato da emanazioni dei sogni e dei ricordi del personaggio femminile adolescente che lo abita, e che ha ormai imparato a dominare la realtà. L’Alice che vive in questi quadri è forse ancora quella di Lewis Carroll, poichè dalla memoria del suo lontano viaggio infantile è rimasto il gusto di reinterpretare lo spazio in prospettive immaginose di atmosfere sospese e persino metafisiche. Ma è anche evidente che si tratta di un’ Alice ormai cresciuta, ben capace di distinguere e di scegliere la parte giusta dello specchio.

Vittorio Sgarbi

Numerose le mostre personali e collettive, tra le ultime:

“ICONICA” - Galleria RezArte – Reggio Emilia– a cura di Francesca Baboni

“APOKALIPS” – GRATTACIELO PIRELLI– Milano - a cura di G.M.Prati

“MA-DONNE” - Spazio P.ARK - ARTE FIERA-OFF - Bologna – a cura di M.R. Montagnani

54° BIENNALE di VENEZIA – *“PADIGLIONE ITALIA – EMILIA ROMAGNA”* - PALAZZO PIGORINI – Parma

“SITUATION – Il MITO del VERO” a cura di ArcAdia - PALAZZO GUIDOBONO – Tortona

II° PREMIO NAZIONALE CENTRO *“LA CITTA’ e L’UMANO”* - CASTELLO ORSINI– Soriano nel Cimino (VT)

“IL SOTTILE FASCINO DEL PERTURBANTE” -PALAZZO BOTTINI– Lucca - a cura di M.R.Montagnani

“INCANTO E INCANTESIMO” a PALAZZO PIELLA MUSEO ARCHEOLOGICO di Castelfranco Emilia *“REALISMO MAGICO”* al

PALAZZO DELLE MAESTRANZE DI RONCIGLIONE (VT)

“IL MITO DEL VERO- IL RITRATTO E IL VOLTO” a PALAZZO DURINI - MILANO

“I GUARDIANI DELLO SPIRITO” alla FORTEZZA DI SAN LEO - RIMINI(BO)