



ASSOCIAZIONE CCSVI NELLA SCLEROSI MULTIPLA ONLUS  
CENTRO ITALIANO FEMMINILE

**SALA PARROCCHIA S.MARIA DI ALFONSINE**

08 MARZO 2013 - ore 20,30

## " DONNE FRA ARTE E MUSICA "

Opere d'arte illustrate dalla pittrice

**OTTAVIANA FOSCHINI**

e canzoni commentate con la partecipazione di

**Anna Cavini e Romeo Signani**

a sostegno della campagna :

**"Libera la ricerca sulla CCSVI e sulla Sclerosi Multipla!"**

Sala della Parrocchia S. Maria di Alfonsine (RA)

[www.teatroartespettacolo.com](http://www.teatroartespettacolo.com) - [www.ars-creativa.it](http://www.ars-creativa.it) - [www.ccsvi-sm.org](http://www.ccsvi-sm.org) - [www.ccsvi-sm.info](http://www.ccsvi-sm.info)



Comune di Alfonsine



L'Arte per la Ricerca

**"SET THE RESEARCH ON CCSVI AND MULTIPLE SCLEROSIS FREE!"**

Codice Fiscale : 91321490376

IBAN: IT52 G063 8502 4011 0000 0009 524

# L'Arte per la Ricerca

[www.ccsvi-sm.org](http://www.ccsvi-sm.org) - [info@ccsvi-sm.org](mailto:info@ccsvi-sm.org)

[www.arteperlaricerca.eu](http://www.arteperlaricerca.eu)

**"LIBERA LA RICERCA SULLA CCSVI E SULLA SCLEROSI MULTIPLA !"**



RASSEGNA "ARTI VISIVE , RESE VISIBILI " - 11^ EDIZIONE 2013  
PROGETTO "L'Arte per la Ricerca" - INTRECCI FRA ARTE E LETTERATURA

**SALA PARROCCHIA S.MARIA DI ALFONSINE**

08 MARZO 2013 - ore 20,30

## " DONNE FRA ARTE E MUSICA "

Opere d'arte illustrate dalla pittrice **Ottaviana Foschini**

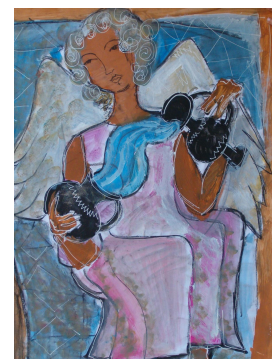
e canzoni commentate con **Anna Cavini e Romeo Signani**

Manifestazione a sostegno della campagna :

**"Libera la ricerca sulla CCSVI e sulla Sclerosi Multipla!"**

Sala della Parrocchia S. Maria di Alfonsine (RA)

[www.teatroartespettacolo.com](http://www.teatroartespettacolo.com) - [www.ars-creativa.it](http://www.ars-creativa.it) - [www.ccsvi-sm.org](http://www.ccsvi-sm.org)  
- [www.ccsvi-sm.info](http://www.ccsvi-sm.info) - [www.arteperlaricerca.eu](http://www.arteperlaricerca.eu) -



**Ars.Creativa@**  
Associazione Culturale