



ASSOCIAZIONE CCSVI NELLA SCLEROSI MULTIPLA ONLUS
CCSVI NELLA SCLEROSI MULTIPLA EMILIA ROMAGNA ONLUS

PALAZZO MARINI – ALFONSINE - RA

15 FEBBRAIO – 09 MAGGIO 2014

“ FIORI ”

di ALESSANDRO LIOTTA

Mostra di pittura a cura di :

Ottaviana Foschini

a sostegno della campagna :

“Libera la ricerca sulla CCSVI e sulla Sclerosi Multipla!”

Inaugurazione 15 febbraio 2014 ore 17 - presenta Ottaviana Foschini

Palazzo Marini – Via Roma n.10 – Alfonsine (RA)

www.teatroartespettacolo.com - www.ars-creativa.it - www.ccsvi-sm.org - www.ccsvi-sm.info



Comune di Alfonsine



“SET THE RESEARCH ON CCSVI AND MULTIPLE SCLEROSIS FREE!”

Codice Fiscale : 91321490376

IBAN: IT52 G063 8502 4011 0000 0009 524

L'Arte per la Ricerca

www.ccsvi-sm.org - info@ccsvi-sm.org

www.arteperlaricerca.eu

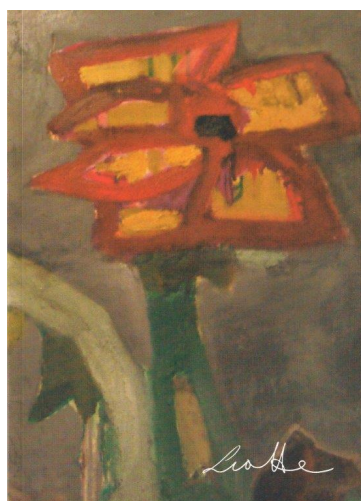


“LIBERA LA RICERCA SULLA CCSVI E SULLA SCLEROSI MULTIPLA !”



Ars.Creativ@
Associazione Culturale

RASSEGNA “ARTI VISIVE, RESE VISIBILI” - 12^ EDIZIONE 2014
PROGETTO “L'Arte per la Ricerca”



“ Fiori ” di Alessandro Liotta

Mostra di pittura a sostegno della campagna :

“Libera la ricerca sulla CCSVI e sulla Sclerosi Multipla!”

a cura di :

Ottaviana Foschini

PALAZZO MARINI – ALFONSINE - RA

15 FEBBRAIO – 09 MAGGIO 2014

Palazzo Marini – Via Roma n.10 – Alfonsine (RA)

www.teatroartespettacolo.com - www.ars-creativa.it - www.ccsvi-sm.org
- www.ccsvi-sm.info - www.arteperlaricerca.eu -



Comune di Alfonsine

