



ART
JOURNAL

RASSEGNA
"Arti visive, rese visibili"
12^a EDIZIONE 2014



CCSVI NELLA SCLEROSI MULTIPLA EMILIA ROMAGNA ONLUS
TEATRO ARTE E SPETTACOLO SCARL
ASSOCIAZIONE CULTURALE ARS.CREATIV@

SALA CELESTE

15 DICEMBRE 2014 - 21 DICEMBRE 2014

"LUCI IN DO MINORE"

Mostra personale di pittura di

FRANCESCA CARLS

a sostegno delle campagne :

"Libera la ricerca sulla CCSVI e sulla Sclerosi Multipla!"

"Arte Solidale"

Inaugurazione - Lunedì 15 Dicembre 2014 ore 18,30/20,00

Aperto tutti i giorni dalle 16 alle 20

Sala Celeste – via Castiglione n.41 – Bologna

www.teatroartespettacolo.com - www.ars-creativa.it - www.ccsvi-sm.info

www.artesolidale.eu - www.arteperlaricerca.eu - www.ccsvi-sm.org



Ars.Creativ@
Associazione Culturale



"SET THE RESEARCH ON CCSVI AND MULTIPLE SCLEROSIS FREE!"

Codice Fiscale : 91321490376

IBAN: IT52 G063 8502 4011 0000 0009 524

L'Arte per la Ricerca

www.ccsvi-sm.org - info@ccsvi-sm.org

www.arteperlaricerca.eu

"LIBERA LA RICERCA SULLA CCSVI E SULLA SCLEROSI MULTIPLA !"



RASSEGNA
"Arti visive, rese visibili"
12^a EDIZIONE 2014



RASSEGNA "ARTI VISIVE, RESE VISIBILI" - 12^a EDIZIONE 2014
CAMPAGNA "L'Arte per la Ricerca" - CAMPAGNA "Arte Solidale"

"LUCI IN DO MINORE"

Mostra di pittura a sostegno delle campagne :

"Libera la ricerca sulla CCSVI e sulla Sclerosi Multipla!"

"Arte Solidale"

con opere di

FRANCESCA CARLS

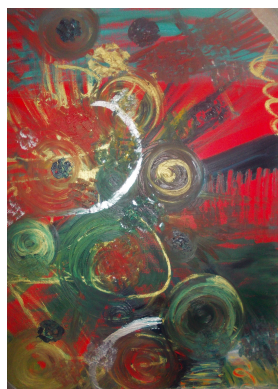
SALA CELESTE

15 DICEMBRE 2014 - 21 DICEMBRE 2014

Aperto tutti i giorni dalle 16 alle 20

Sala Celeste – Via Castiglione n.41 - Bologna

www.arteperlaricerca.eu - www.ccsvi-sm.info - www.artesolidale.eu



Ars.Creativ@
Associazione Culturale



ART
JOURNAL

