



COMUNE DI MONZUNO
CCSVI NELLA SCLEROSI MULTIPLA EMILIA ROMAGNA ONLUS
TEATRO ARTE E SPETTACOLO SCARL - ASSOCIAZIONE ARS.CREATIV@

SALA CELESTE

21 FEBBRAIO 2015 - 06 MARZO 2015

FRANCESCO DALLI

"RETROSPETTIVA 2008"

a sostegno :

del progetto **"L'Arte per la Ricerca"** e della campagna **"Arte Solidale"**

Inaugurazione - Sabato 21 Febbraio 2015 ore 17/20
Aperto tutti i giorni dalle 18 alle 19,00 - tranne sabato e festivi

Sala Celeste – via Castiglione n.41 – Bologna

www.teatroartespettacolo.com - www.ars-creativa.it - www.ccsvi-sm.info
www.artesolidale.eu - www.arteperlaricerca.eu - www.ccsvi-sm.org



Ars.Creativ@
Associazione Culturale



ART
JOURNAL

RASSEGNA
"Arti visive, rese visibili"
13^ EDIZIONE 2015



"SET THE RESEARCH ON CCSVI AND MULTIPLE SCLEROSIS FREE!"

Codice Fiscale : 91321490376
IBAN: IT52 G063 8502 4011 0000 0009 524

L'Arte per la Ricerca

www.ccsvi-sm.org - info@ccsvi-sm.org
www.arteperlaricerca.eu

"LIBERA LA RICERCA SULLA CCSVI E SULLA SCLEROSI MULTIPLA !"



RASSEGNA
"Arti visive, rese visibili"
13^ EDIZIONE 2015



RASSEGNA "ARTI VISIVE, RESE VISIBILI" - 13^ EDIZIONE 2015
PROGETTO "L'Arte per la Ricerca" - CAMPAGNA "Arte Solidale"

FRANCESCO DALLI

"RETROSPETTIVA 2008"

Mostra di pittura a sostegno del progetto **"L'Arte per la Ricerca"**
e della campagna **"Arte Solidale"**

SALA CELESTE

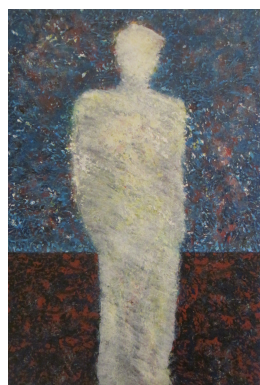
21 FEBBRAIO 2015 - 06 MARZO 2015

Aperto tutti i giorni dalle 18 alle 19,00 - tranne sabato e festivi

Inaugurazione - Sabato 21 Febbraio 2015 ore 17/20

Sala Celeste – Via Castiglione n.41 - Bologna

www.arteperlaricerca.eu - www.ccsvi-sm.info - www.artesolidale.eu



Ars.Creativ@
Associazione Culturale



ART
JOURNAL

